

## **Entrepreneuriat responsable : quelles sont les pratiques ESG des startups françaises ?**

**EDHEC Entrepreneurs réalise une enquête inédite en partenariat avec STATION F**

*Communiqué de presse*

Paris, le 12 octobre 2022 – Qui de mieux placés que les entrepreneurs pour faire bouger les lignes et prendre part activement aux transformations du monde ? Aujourd’hui, investisseurs, talents, consommateurs ou encore partenaires attendent un engagement sociétal de la part des startups, au-delà de la création de valeur financière. Pour autant, conjuguer développement durable et impératif économique reste un défi majeur à relever pour les startups.

EDHEC Entrepreneurs, l’incubateur de l’EDHEC Business School, a souhaité mesurer le niveau d’engagement actuel des startups, comprendre leurs leviers d’action privilégiés et leurs difficultés. En partenariat avec STATION F, l’incubateur a réalisé [une enquête inédite auprès de plus de 200 startups](#)\* pour dresser un état des lieux des pratiques environnementales, sociales et de gouvernance (ESG) dans l’écosystème français. Cette initiative s’inscrit dans le cadre de la démarche de l’EDHEC Centre for Responsible Entrepreneurship qui a l’ambition de former les entrepreneurs de demain à la performance globale : économique, environnementale et sociétale.

« Cette étude est avant tout une invitation à rejoindre un mouvement à plus large échelle pour co-construire un nouveau modèle d’entrepreneuriat responsable. Nous croyons au pouvoir des débuts. Le modèle « Responsible by design » permet d’inscrire la responsabilité des startups dans leur ADN et au cœur même de leur business model », explique Justine Soudier, directrice d’EDHEC Entrepreneurs.

« Pour réussir demain, les startups, comme toutes les entreprises, devront intégrer les enjeux ESG. Notre rôle en tant que campus d’accompagnement de startup est de leur donner les clés pour y arriver. Avoir un état des lieux clair de la situation et de leurs attentes est une première étape essentielle et c’est pour cela que nous sommes ravis de nous associer avec l’EDHEC pour cette étude », a déclaré Roxanne Varza, directrice de STATION F.

## ESG & startups : 4 nuances d'engagement

C'est l'un des premiers résultats saillants de ce livre blanc : **plus de 90 % des startups interrogées déclarent être convaincues de l'importance des initiatives ESG**. Ce chiffre recouvre toutefois des niveaux de maturité différents. Les résultats ont permis de catégoriser les startups selon 4 profils types : ambassadrices (40 %), conscientes (38 %), pragmatiques (13 %) et passives (9 %).



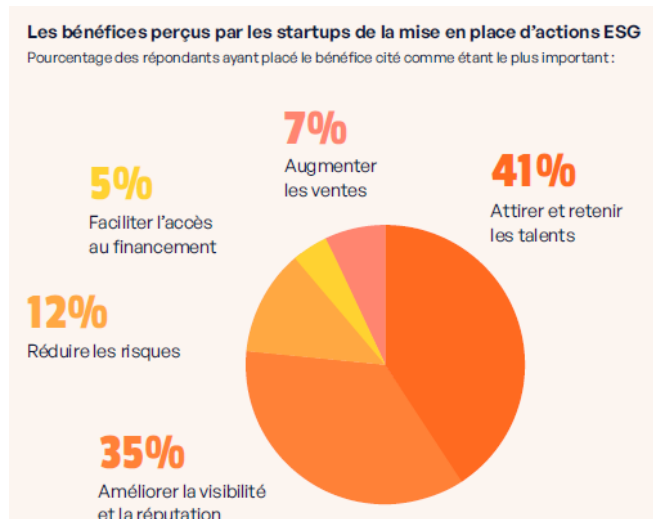
## Un modèle *Responsible by design*

Concrètement, **59 % des startups interrogées ont déjà mis en place des initiatives ESG**. Parmi elles, 79 % des startups appartenant à la catégorie *growth* ont engagé des démarches ESG, 47 % des startups en *série A*, 53 % en *seed* et 60 % en *pre-seed* et *new born*.

Parmi les leviers d'actions jugés les plus efficaces, les entrepreneurs citent en premier **les ressources humaines** à travers la qualité de vie au travail, les formations ainsi que la diversité et l'inclusion. En second lieu, **le business model est perçu comme le socle de l'engagement ESG d'une startup**. Une majorité d'entre elles intègrent les critères ESG dès la conception de leurs produits et services et mettent en place un modèle *Responsible by design*, impliquant l'ensemble de la chaîne de valeur : écoconception, stratégie de distribution respectueuse de l'environnement ou encore prise en compte des enjeux de fin de vie des produits. **L'impact environnemental** ressort comme troisième levier privilégié : lieu de travail plus écologique, transport bas carbone, réduction de la pollution numérique, etc.

Enfin, près de 90 % des startups prennent en compte l'implication ESG d'un partenaire dans leurs critères de sélection. Leur objectif : créer des relations de confiance sur le long terme, apporter de la cohérence à leur engagement et éviter les risques sur leur chaîne de valeur.

## Un levier d'attractivité majeur auprès des nouvelles générations



Les résultats sont incontestables : 95 % des startups qui ont mis en place des initiatives ESG constatent un réel bénéfice.

Le premier impact positif, cité comme le plus important par 41 % de ces startups, porte sur le recrutement et la fidélisation des talents. Dans un contexte où la responsabilité des entreprises est fortement plébiscitée par les nouvelles générations de diplômés, c'est aujourd'hui un vrai facteur différenciant face à la pénurie de certains profils techniques ou experts très recherchés.

## ESG : un vecteur de complexité ?

Si l'envie d'agir est bien présente, les sujets ESG sont souvent perçus comme des vecteurs de complexité. Lorsqu'elles sont interrogées sur leurs freins, **58 % des startups évoquent le manque de ressources**. Une startup sur deux mentionne le manque de temps (49 %) ou « ne sait pas par où commencer » (48 %).

La nécessité d'intégrer les enjeux ESG est d'autant plus forte que les différentes parties prenantes font pression sur les startups. L'écosystème joue à ce titre un rôle majeur dans la mise en œuvre de pratiques durables en étant à la fois incitatif et vertueux. Près de la moitié des startups interrogées ont déjà reçu des demandes relatives à leurs pratiques ESG, en majorité de la part de leurs clients (21 %), mais également de la part de leurs partenaires business (15 %), incubateurs (14 %) et employés (12%).

Côté investissement, près d'une startup sur trois ayant levé des fonds a été questionnée par des investisseurs sur ses pratiques ESG. Inversement, 5 startups sur 6 prennent en compte l'implication ESG des investisseurs, incubateurs ou accélérateurs dans leur choix final. Il s'agit même d'un critère jugé décisif pour un tiers d'entre elles.

## Un guide des bonnes pratiques en open source

**Seule 1 startup sur 4 a le sentiment d'être compétente dans le domaine de l'ESG**. Plus de la moitié des startups interrogées souhaitent être accompagnées pour identifier les chantiers ESG prioritaires et pertinents pour leur business, élaborer un plan d'action et mettre en place des indicateurs spécifiques pour mesurer les résultats de leurs initiatives.

Dans le prolongement de cette enquête, EDHEC Entrepreneurs a souhaité aller plus loin pour encourager les startups à passer à l'action. L'incubateur a initié **une démarche collaborative pour recenser les bonnes pratiques ESG des startups, classées en fonction de leur**

**stade de maturité.** L'objectif est de leur mettre à disposition un guide vivant, inspirant et facilement applicable, proposant des ressources et des pistes concrètes adaptées à chacune de leurs étapes de développement. Ce référentiel, co-construit avec la recherche EDHEC, sera accessible en open source dans les prochaines semaines.

\* Méthodologie :

Cette enquête a été réalisée en mars 2022 en collaboration avec plusieurs dizaines de partenaires, incubateurs et fonds d'investissement. Elle a été menée auprès de 205 startups de l'écosystème entrepreneurial français, de tout secteur et tout niveau de maturité. Les startups ayant participé à cette enquête ont été regroupées en 5 catégories :

- New born (7 %) : startup n'ayant pas encore levé de fonds, n'ayant pas d'employé ni de chiffre d'affaires
- Pré-seed (42 %) : startup ayant levé un *pre-seed* (première levée) ou ayant au moins un employé ou ayant réalisé plus de 100 K€ de CA
- Seed (19 %) : startup ayant levé un *seed* (de quelques centaines de milliers d'euros à quelques millions d'euros) ou ayant entre 5 et 10 employés ou ayant réalisé plus de 100 K€ de CA
- Série A (18 %) : startup ayant levé une série A (plusieurs millions d'euros) ou réalisé plus de 500 K€ de CA
- Growth (14 %) : startup ayant levé plus qu'une série A ou ayant des indicateurs de CA équivalents

### Contacts Presse

#### EDHEC Business School

Béatrice Malasset - [beatrice.malasset@edhec.edu](mailto:beatrice.malasset@edhec.edu) - 01 53 32 76 55 / 07 62 52 37 47

Angèle Pellicier - [angele.pellicier@edhec.edu](mailto:angele.pellicier@edhec.edu) - 01 53 32 87 67 / 06 68 11 39 04

#### STATION F

Grégoire Martinez – [gregoire@stationf.co](mailto:gregoire@stationf.co) – 06 62 99 42 78

### A propos d'EDHEC BUSINESS SCHOOL

Implantée à Lille, Nice, Paris, Londres, Singapour, forte de 110 nationalités sur ses campus et de partenariats avec 290 universités parmi les meilleures au monde, l'EDHEC est une école résolument internationale et connectée au monde des affaires. Avec plus de 50 000 Alumni dans 130 pays, elle constitue une communauté de leaders engagés. Leur objectif : agir concrètement pour faire face aux grands défis économiques, sociaux, technologiques et environnementaux du monde.

L'école a développé un modèle unique, fondé sur une recherche utile à la société, aux entreprises et aux étudiants. L'EDHEC est ainsi aujourd'hui tout à la fois un lieu d'excellence, d'innovation, d'expérience et de diversité, propre à impacter les générations futures dans un monde en profond bouleversement. Avoir un impact positif sur le monde est notre raison d'être.

## L'EDHEC en chiffres :

- 8600 étudiants en formation initiale, 175 professeurs et chercheurs, 11 centres d'expertise
- 5 campus et une plateforme dédiée à des programmes certifiants et diplômants 100% Online : EDHEC Online
- En 2021, l'EDHEC a ouvert à Roubaix le Campus Jean Arnault dédié à l'entrepreneuriat, à l'innovation et à l'inclusion, en partenariat avec le groupe LVMH et l'Institut des Vocations pour l'Emploi (LIVE). EDHEC Entrepreneurs est également le 2e programme partenaire le plus important de Station F, le plus grand campus de startups au monde.
- Un portefeuille complet de 23 programmes destinés aux décideurs de demain : des Bachelors (BBA et BSc), le programme Grande Ecole, un Master in Management, des Masters of Science (MSc), des MBA (Full time et Executive MBA), un PhD en Finance
- Une offre EDHEC Executive Education qui propose un portefeuille riche de programmes certifiants et diplômants pour managers, dirigeants et entrepreneurs

## A propos de STATION F

Ouvert en 2017, STATION F est le plus grand campus de start-up du monde implanté dans le centre de Paris et financé par Xavier Niel (Free, Kima ventures, école 42...). Le campus de 51.000m<sup>2</sup> héberge plus de 1.000 start-up et accueille les programmes des plus grandes entreprises du monde comme Meta, Microsoft ou Thales. A STATION F, les entrepreneurs trouvent tout ce dont ils peuvent avoir besoin pour réussir et se concentrer sur leur projet, notamment des bureaux de Google, AWS ou OVH, mais aussi des ateliers et des événements exclusifs avec des personnalités internationales. Avec Flatmates, son extension de co-living, STATION F propose également des logements pour 600 entrepreneurs. En 2021, STATION F a dévoilé Launch by STATION F, un premier programme 100% en ligne pour les personnes souhaitant se lancer dans l'entrepreneuriat.