

ET SI LA CONFIANCE EN SOI S'APPRENAIT EN PRÉPA ?

COMMUNIQUÉ DE PRESSE . NOVEMBRE 2023



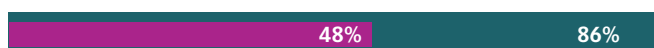
« Si la prépa est une voie choisie a priori pour des raisons rationnelles et académiques, elle est plébiscitée a posteriori parce qu'elle a permis de développer ses qualités personnelles, de grandir et de gagner en confiance en soi.»

Le NewGen Talent Centre est le centre d'expertise de l'EDHEC sur les aspirations, comportements et compétences des nouvelles générations de diplômés. Convaincus de l'importance de l'éducation et de l'impact positif des jeunes générations sur le monde, nous avons à cœur d'éclairer le débat des choix d'orientations et de projets professionnels par des enquêtes rigoureuses conduites depuis plus de 10 ans sur des milliers de jeunes étudiants. Ainsi pour alimenter la question du choix d'une classe préparatoire, il nous a semblé utile d'interroger les jeunes préparatoires en leur posant les questions que les élèves en fin d'études secondaires se posent...

Pourquoi ont-ils choisi cette voie ? Avec quelles filières ont-ils hésité ? Qu'ont-ils appris réellement en prépa ? Y ont-ils été heureux ? Ont-ils continué à pratiquer une activité en dehors de leurs études et quels conseils donnent-ils aux lycéens pour réussir leurs études ?

LES RAISONS DU CHOIX DE LA CLASSE PRÉPARATOIRE

Le prestige de la filière



Continuer dans une voie générale avant de choisir une spécialisation



L'acquisition de méthodes de travail



L'accompagnement pédagogique



La localisation de l'établissement



L'expérience ou le conseil de proches de votre génération



L'expérience ou le conseil de vos parents



L'offre d'hébergement (internat ou logement proche)



«très important»

«important» à «très important»

CONTACTS PRESSE

EDHEC Business School
Béatrice MALASSET
beatrice.malasset@edhec.edu
01 53 32 76 55 / 07 62 52 37 47

Angèle PELLICIER
angele.pellicier@edhec.edu
01 53 32 87 67 / 06 68 11 39 04

NewGen
TALENT CENTRE

RÉSULTATS CLÉS

94% des élèves

referaient le choix de la classe prépa

91% des élèves de prépa

ont développé leur esprit critique

84% des élèves

jugent la pression en prépa motivante

En prépa les ¾ des élèves

ont pratiqué une activité extrascolaire dont

82% une ou deux activités sportives

ACTIVITÉS EXTRA-SCOLAIRES PRATIQUÉES

82%

Une / plusieurs
activité(s) sportive(s)

33%

Une / plusieurs
activité(s) artistique(s)

30%

Une / plusieurs
emploi(s) étudiant(s)

23%

Une / plusieurs
activité(s) citoyenne(s)

% des prépas pratiquant au moins
une activité extra-scolaire.

- Le choix d'une classe prépa est un choix de raison : les préparatoires ont été motivés par le prestige de la filière et la possibilité de rester dans une voie générale avant de choisir une spécialisation. Ils pointent aussi l'importance d'acquérir des méthodes de travail et de bénéficier d'un accompagnement pédagogique de grande qualité.

- Les alternatives principales à ce choix étaient... une autre filière de classe préparatoire, Sciences Po, l'Université Paris Dauphine... soit avant tout des filières sélectives.

- L'expérience en prépa est jugée : enrichissante, challengeante, passionnante, heureuse variée et collective.

- La classe préparatoire leur a permis de s'ouvrir au monde, acquérir des qualités professionnelles, mieux se connaître, apprendre à se dépasser et créer son réseau d'amis.

- En prépa, les élèves ont ressenti une pression qu'ils jugent avant tout motivante.

- Ils ont développé les compétences suivantes : capacité de travail, capacité à rebondir, esprit critique, détermination, autonomie, organisation, gestion du stress, gestion de leurs capacités pour un résultat optimal, curiosité intellectuelle et goût du challenge.

- Les élèves de prépa conseillent aux jeunes qui hésitent de dépasser les clichés et de ne pas s'autocensurer pour choisir cette filière dans laquelle ils devront préserver un équilibre personnel et travailler en groupe.

- Le bilan que les élèves font de leur expérience en prépa va au-delà de leurs premières attentes : ils la décrivent comme une aventure, une révélation qui les a fait grandir et prendre confiance en eux.

« A contrecourant des stéréotypes qu'elle véhicule souvent, la prépa est décrite par ceux qui l'ont vécue comme une expérience enrichissante qui structure sa personnalité, stimule intellectuellement et permet de développer un esprit de camaraderie et une culture du collectif »

Manuelle MALOT,
directrice du NewGen Talent Centre

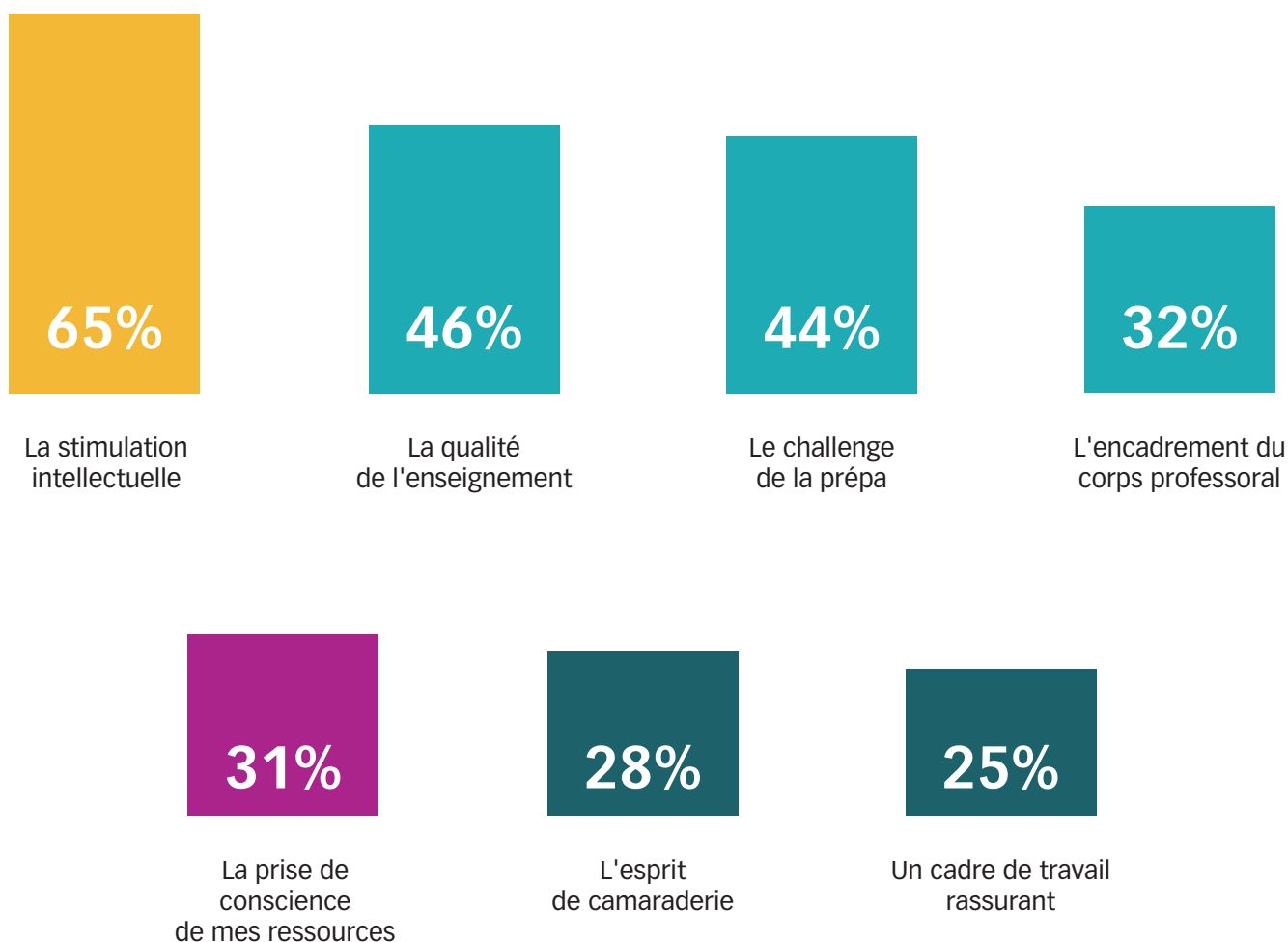
CONTACTS PRESSE

EDHEC Business School
Béatrice MALASSET
beatrice.malasset@edhec.edu
01 53 32 76 55 / 07 62 52 37 47

Angèle PELLICIER
angele.pellicier@edhec.edu
01 53 32 87 67 / 06 68 11 39 04

NewGen
TALENT CENTRE

ATOUS VÉCUS DE LA CLASSE PRÉPARATOIRE



Part de « Totalement »

CONTACTS PRESSE

EDHEC Business School
Béatrice MALASSET
beatrice.malasset@edhec.edu
01 53 32 76 55 / 07 62 52 37 47

Angèle PELLICIER
angele.pellicier@edhec.edu
01 53 32 87 67 / 06 68 11 39 04

NewGen
TALENT CENTRE



À PROPOS D'EDHEC NewGen TALENT CENTRE

Créé en mai 2013 sous la direction de Manuelle MALOT, le NewGen Talent Centre est le centre d'expertise de l'EDHEC sur les aspirations, comportements et compétences des nouvelles générations de diplômés.

Pour en savoir plus :
edhec.edu/fr/a-propos/relations-entreprises/new-gen-talent-centre

À PROPOS D'EDHEC BUSINESS SCHOOL

Implantée à Lille, Nice, Paris, Londres, Singapour, forte de 110 nationalités sur ses campus et de partenariats avec 290 universités parmi les meilleures au monde, l'EDHEC est une école résolument internationale et connectée au monde des affaires. Avec plus de 50 000 Alumni dans 130 pays, elle constitue une communauté de leaders engagés. Leur objectif : agir concrètement pour faire face aux grands défis économiques, sociaux, technologiques et environnementaux du monde.

L'école a développé un modèle unique, fondé sur une recherche utile à la société, aux entreprises et aux étudiants. L'EDHEC est ainsi aujourd'hui tout à la fois un lieu d'excellence, d'innovation, d'expérience et de diversité, propre à impacter les générations futures dans un monde en profond bouleversement. Avoir un impact positif sur le monde est notre raison d'être.

L'EDHEC EN CHIFFRES :

- **8600 étudiants** en formation initiale, 175 professeurs et chercheurs, 11 centres d'expertise
- **5 campus** et une plateforme dédiée à des programmes certifiants et diplômants 100% Online : EDHEC Online
- En 2021, l'EDHEC a ouvert à Roubaix le **Campus Jean Arnault dédié à l'entrepreneuriat, à l'innovation** et à l'inclusion, en partenariat avec le groupe LVMH et l'Institut des Vocations pour l'Emploi (LIVE). EDHEC Entrepreneurs est également le 2e programme partenaire le plus important de Station F, le plus grand campus de startups au monde.
- Un portefeuille complet de **23 programmes** destinés aux décideurs de demain : des Bachelors (BBA et BSc), le programme Grande Ecole, un Master in Management, des Masters of Science (MSc), des MBA (Full time et Executive MBA), un PhD en Finance
- Une offre **EDHEC Executive Education** qui propose un portefeuille riche de programmes certifiants et diplômants pour managers, dirigeants et entrepreneurs.

Plus d'informations
sur le site du Groupe EDHEC :
www.edhec.edu

**Les résultats de l'étude sont disponibles sur
le site de l'EDHEC NewGen Talent Centre :
CLIQUEZ-ICI**

CONTACTS PRESSE

EDHEC Business School
Béatrice MALASSET
beatrice.malasset@edhec.edu
01 53 32 76 55 / 07 62 52 37 47

Angèle PELLICIER
angele.pellicier@edhec.edu
01 53 32 87 67 / 06 68 11 39 04

NewGen
TALENT CENTRE