



# NEWGEN FOR CITIZENSHIP

Le nouvel engagement citoyen des  
jeunes générations

Janvier 2025

NEWGEN  
TALENT  
CENTRE

SUPPORTED BY

**forvis**  
**mazars**



« *On ne peut s'épanouir qu'en servant une cause dont le sens dépasse le seul individu.* » Edgar Morin

L'engagement citoyen des jeunes n'a jamais été aussi fort : les nouvelles générations déploient une influence considérable, grâce à leur engagement individuel et collectif. Ce nouveau *pouvoir* potentialise des changements sociétaux majeurs non seulement dans la cité mais également au sein des entreprises.

Cette étude originale du [NewGen Talent Centre](#), centre d'expertise sur les aspirations professionnelles des nouvelles générations confirme la conviction de l'EDHEC de l'impact positif des nouvelles générations sur les enjeux du monde.

## **8 jeunes étudiants sur 10 consacrent du temps de façon régulière et bénévole à des activités au service de la société ou de l'intérêt général**

- ❖ 2/3 des jeunes sont engagés dans une association caritative et humanitaire et 55% au service de la transmission
- ❖ Pour ces jeunes, les engagements constituent un plaisir plutôt qu'un devoir, sont issus d'une initiative collective avec un impact de proximité et représentent un loisir.
- ❖ Les jeunes consacrent en moyenne 8 heures par mois à leurs engagements citoyens
- ❖ Leur principale motivation est de rendre à la société ce qu'ils pensent avoir reçu
- ❖ 1/3 des jeunes qui s'engagent pour la préservation pour la planète sont motivés par l'adhésion à des idéaux
- ❖ La collaboration est la principale compétence développée quel que soit le type d'engagement
- ❖ Les engagements caritatifs renforcent l'enthousiasme, les engagements de transmission développent l'autonomie et les engagements pour l'environnement apportent la résilience
- ❖ 78% des jeunes décrivent leurs engagements dans leur CV et pour 63% ces engagements ont permis de réfléchir à un projet professionnel
- ❖ 70% des jeunes engagés pour la planète ont pu réfléchir à leur projet professionnel et 56 % à leur orientation d'études

*« Mes engagements m'ont permis de **prendre conscience de la responsabilité et du rôle** que je pourrais avoir **dans le monde.** »*

# UN FORT ENGAGEMENT DES JEUNES AU SERVICE DE LA SOCIÉTÉ

## 80%

**des jeunes consacrent du temps  
de façon régulière et bénévole  
à des activités au service de la société  
ou de l'intérêt général**



86%



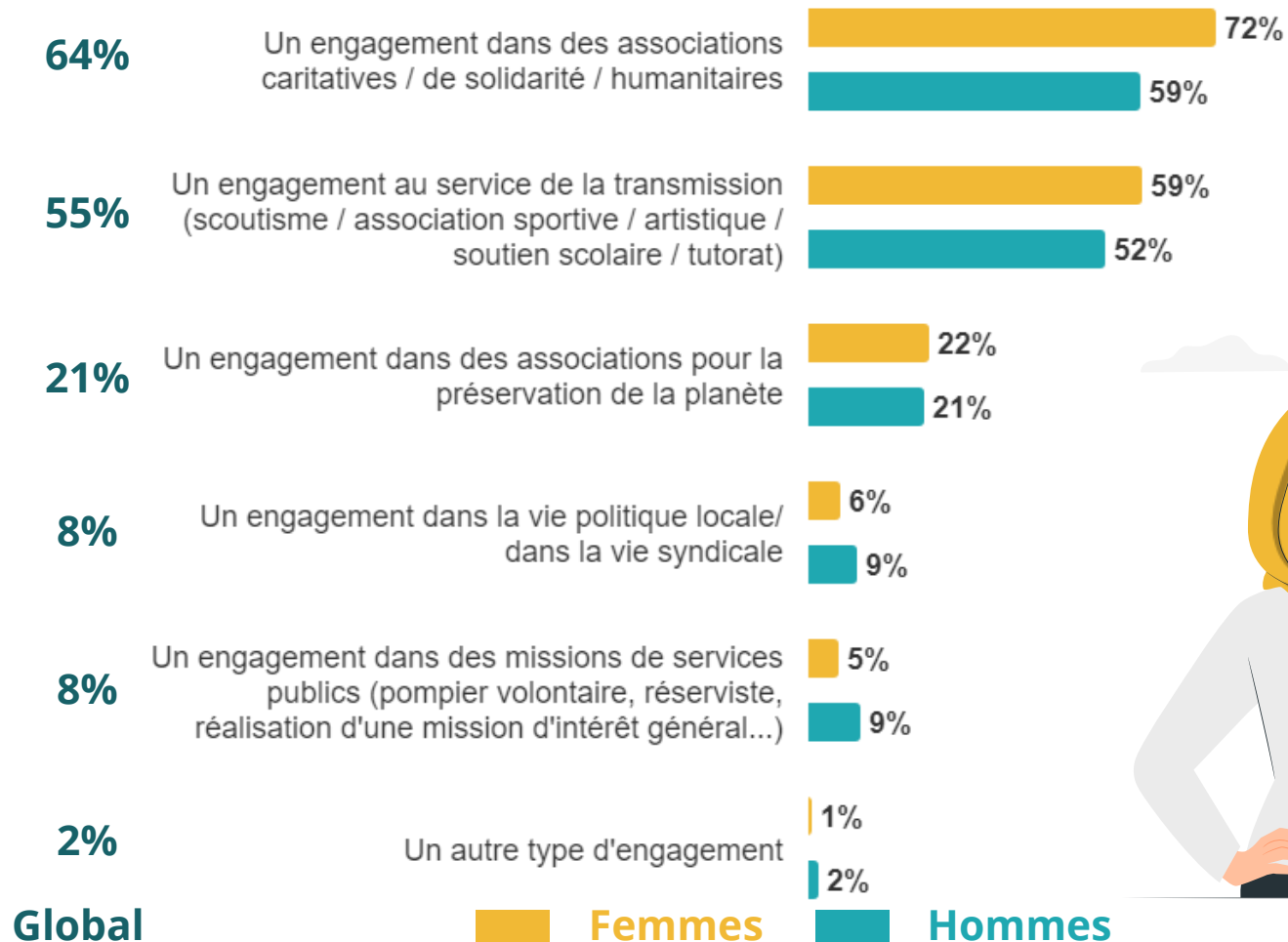
77%

Cet engagement citoyen est pour les trois quarts des jeunes  
issus de leur propre initiative

# ILS S'ENGAGENT POUR DES CAUSES CARITATIVES OU AU SERVICE DE LA TRANSMISSION

## TYPES D'ENGAGEMENT

Plusieurs réponses possibles



# LA NATURE DE LEURS ENGAGEMENTS EST TRÈS VARIÉE



## ENGAGEMENTS CARITATIFS ET HUMANITAIRES



## ENGAGEMENTS AU SERVICE DE LA TRANSMISSION



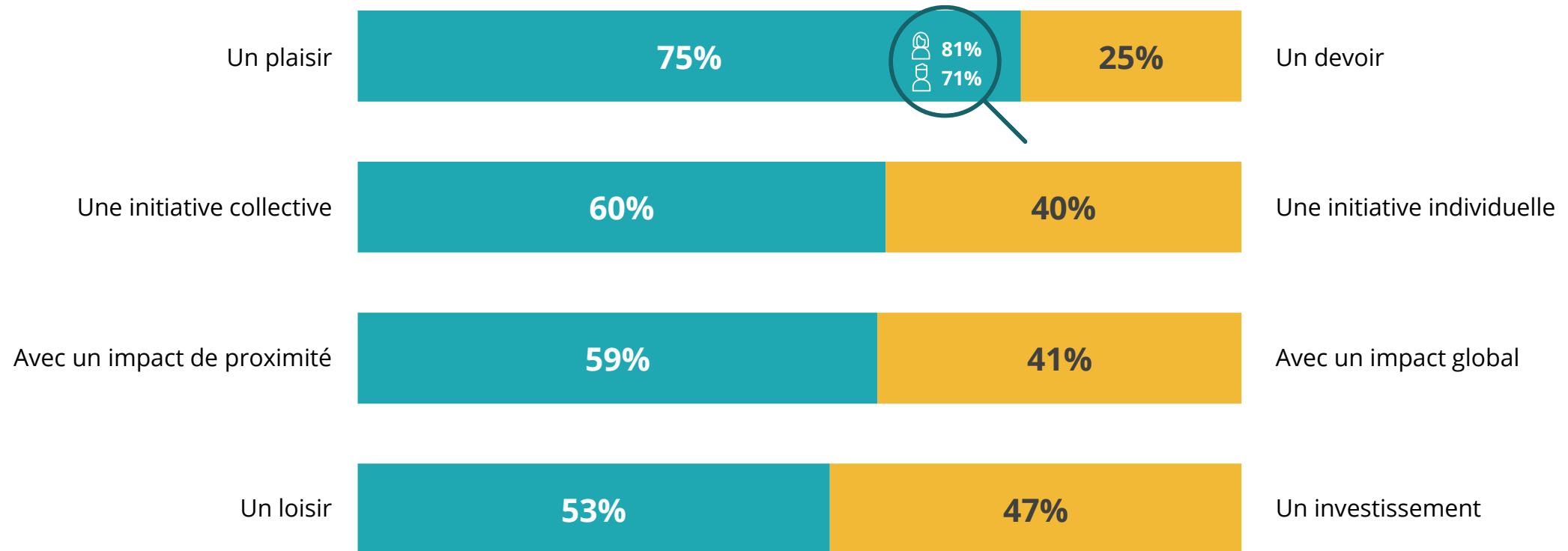
## ENGAGEMENTS POUR LA PRÉSERVATION DE LA PLANÈTE



# DES ENGAGEMENTS RÉALISÉS POUR LE PLAISIR, LE PLUS SOUVENT À PLUSIEURS ET AVEC UN IMPACT DE PROXIMITÉ



? Q. : “ Vos engagements sont-ils plutôt : ”

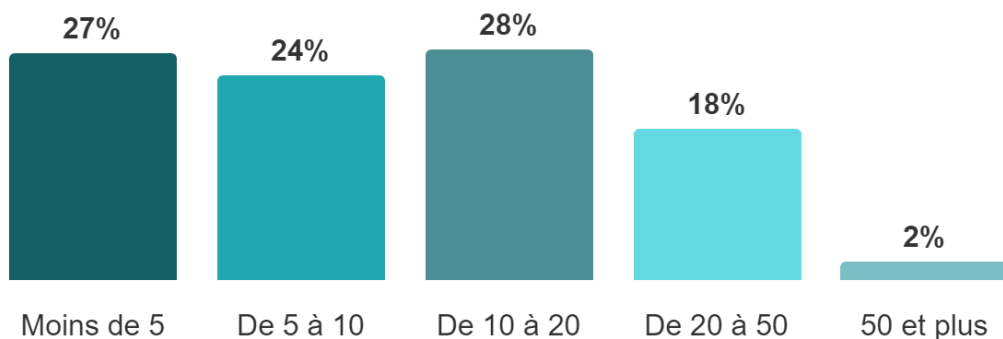


UN ENGAGEMENT CONSÉQUENT EN TEMPS ET MOTIVÉ D'ABORD  
PAR LA VOLONTÉ DE RENDRE À LA SOCIÉTÉ CE QU'ILS  
PENSENT AVOIR REÇU ET POUR LES LIENS SOCIAUX CRÉÉS

**8 heures**

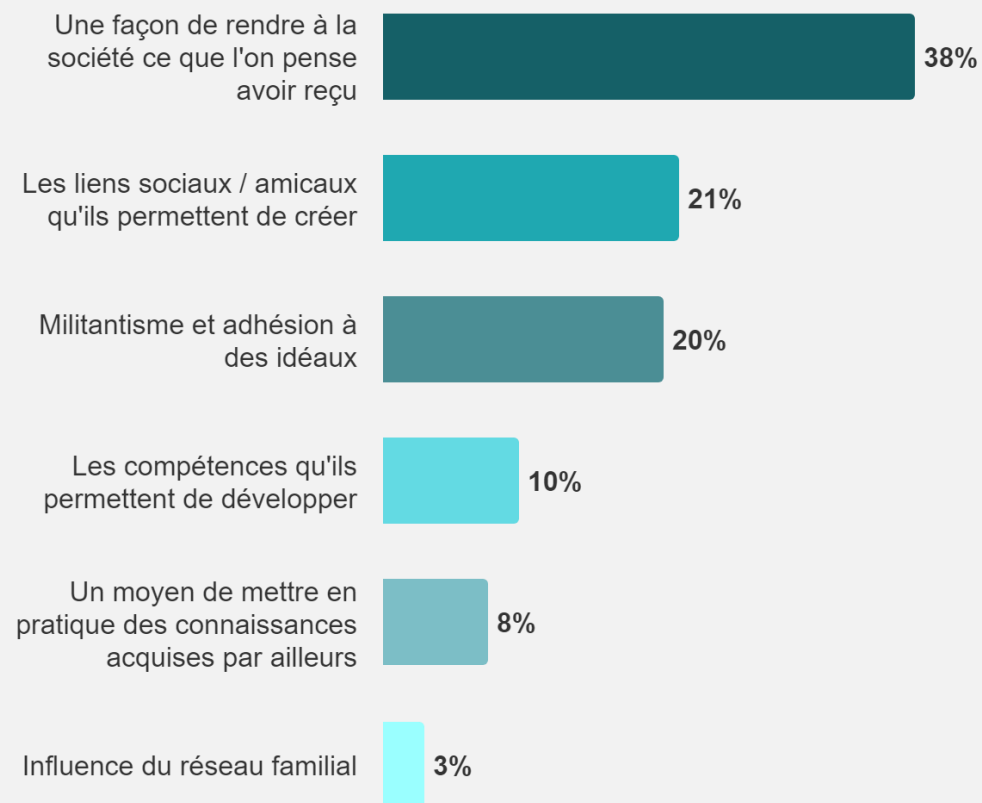
**est le temps médian par mois  
consacré aux engagements  
citoyens**

*% de répondants selon le nombre d'heures par mois  
consacrées à ces engagements*



**Q. : “ Quelles sont les principales motivations  
à vos engagements citoyens ? ”**

*% de répondants ayant placé l'item en 1<sup>ère</sup> position*

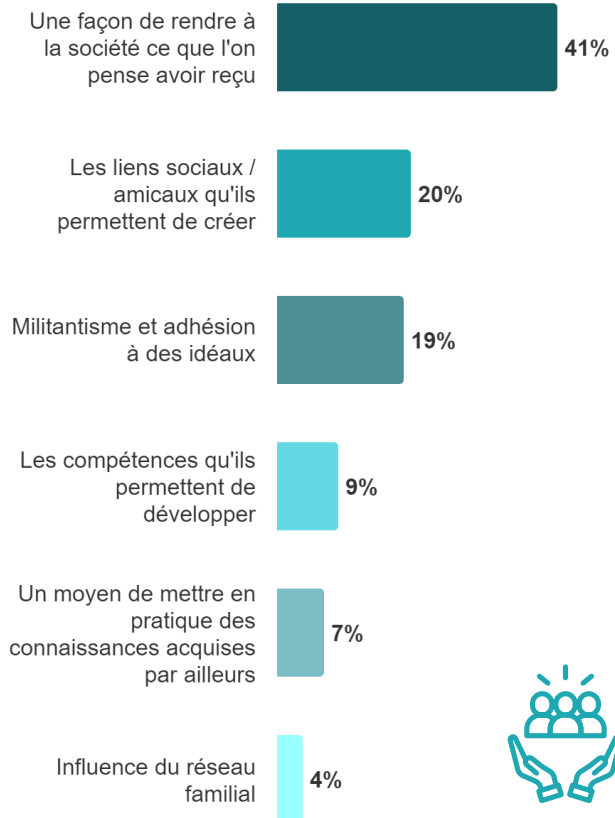




# PRINCIPALES MOTIVATIONS SELON LES TYPES D'ENGAGEMENT

## ENGAGEMENTS CARITATIFS ET HUMANITAIRES

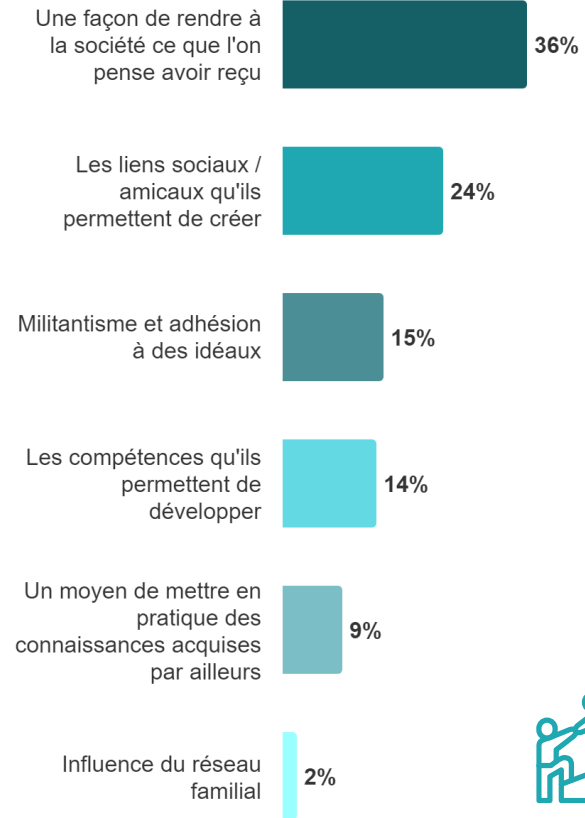
Temps médian de 6 heures par mois



% de répondants ayant placé l'item en 1<sup>ère</sup> position

## ENGAGEMENTS AU SERVICE DE LA TRANSMISSION

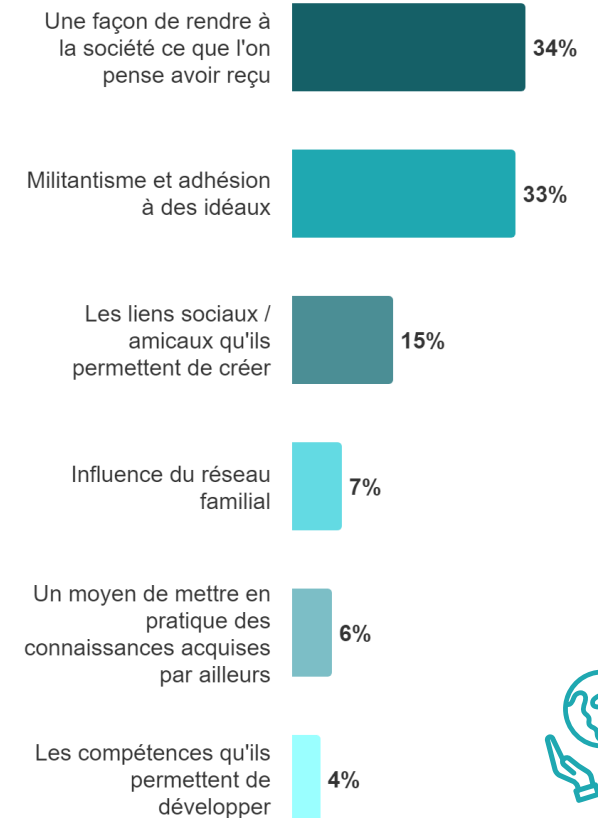
Temps médian de 10 heures par mois



EDHEC NewGen Talent Centre ©2025 – NewGen for Citizenship

## ENGAGEMENTS POUR LA PRÉSERVATION DE LA PLANÈTE\*

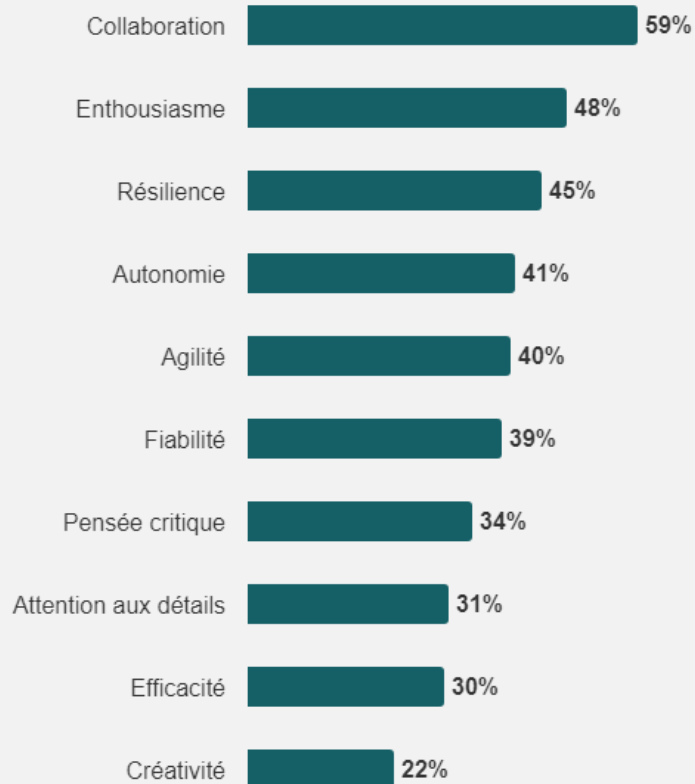
Temps médian 5 heures par mois



\* Petits effectifs de réponses pour ce type d'engagement

# LA COLLABORATION EST LA 1<sup>ère</sup> COMPÉTENCE DÉVELOPPÉE QUEL QUE SOIT LE TYPE D'ENGAGEMENT

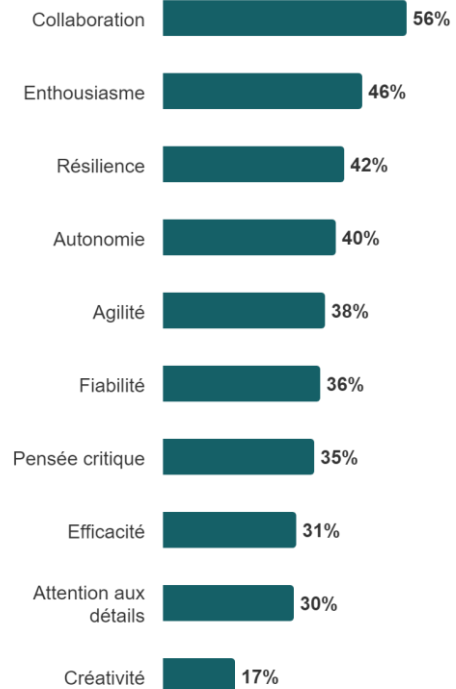
Q. : “ Ces engagements vous ont-ils permis de développer les compétences suivantes : ”



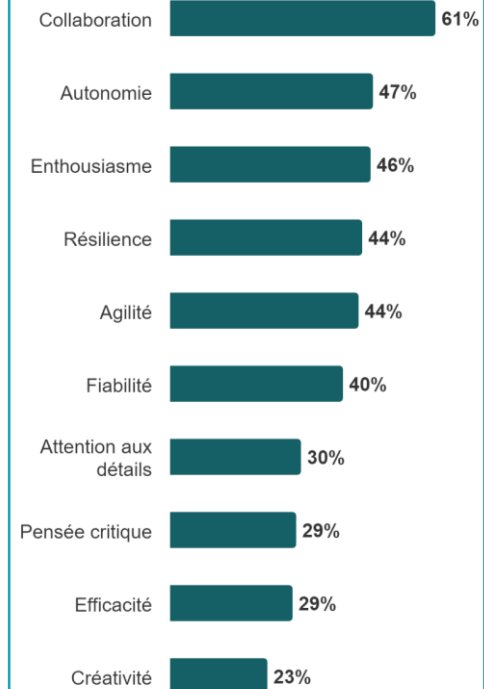
% Totalment



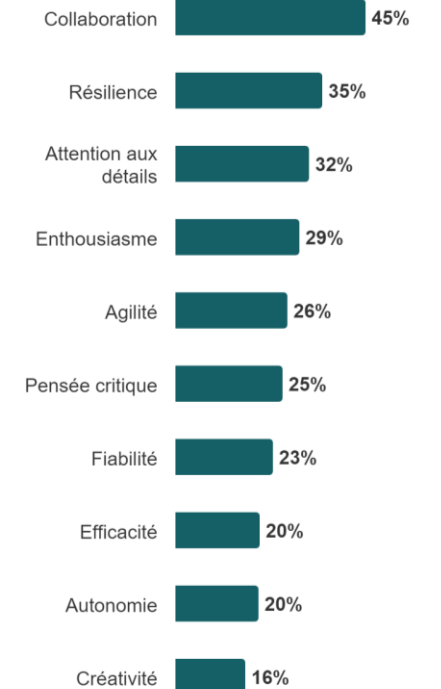
## ENGAGEMENTS CARITATIFS ET HUMANITAIRES



## ENGAGEMENTS AU SERVICE DE LA TRANSMISSION



## ENGAGEMENTS POUR LA PRÉSERVATION DE LA PLANÈTE\*



\* Petits effectifs de réponses pour ce type d'engagement

## “ GRANDIR EN TANT QUE PERSONNE

- Des **qualités de compréhension et d'appréhension du monde** qui m'entoure, développement de **valeurs humanistes**.
- Une **forme de maturité et de compréhension** des phénomènes autour de moi.
- S'engager, c'est aussi se questionner sur soi-même, se mettre en perspective et **développer ses relations humaines, sa bienveillance et son humilité.** ”

## “ TRAVAILLER POUR LES AUTRES

- Un **fort impact social**, donc avoir un engagement envers les autres, être **plus apte à travailler dans un environnement collectif**.
- Je pense que ces engagements m'apporteront de la **résilience**, mais également **l'envie d'aider et de servir les autres**.
- Le sentiment d'avoir **participé au bien commun** et d'avoir aidé les autres comme ils m'ont toujours aidé. ”

## “ ÊTRE RESPONSABLE, PRENDRE DES RESPONSABILITÉS

- La responsabilité, la conscience citoyenne et la **fierté d'avoir agi de façon responsable**.
- Une certaine discipline et implication dans mon travail. Ils me permettent aussi d'avoir toujours à l'esprit l'**intérêt général**.
- Mes engagements m'ont permis de **prendre conscience de la responsabilité et du rôle** que je pourrais avoir **dans le monde.** ”



## “ DÉVELOPPER DES COMPÉTENCES INTERPERSONNELLES

- Mes engagements m'apportent une certaine **empathie**, un besoin d'aller vers l'autre, d'échanger qui me **permettront certainement de m'épanouir**.
- Créer une association m'a permis de comprendre les difficultés de relations humaines, de la communication ... Cela m'a **appris à déléguer et à être davantage attentive aux attentes** de mes collaborateurs.
- D'avoir "travaillé" avec des personnes en situation de handicap et de troubles de comportement m'a permis de développer une **volonté forte de solidarité et d'inclusivité**. ”

## “ AVOIR DE L'IMPACT

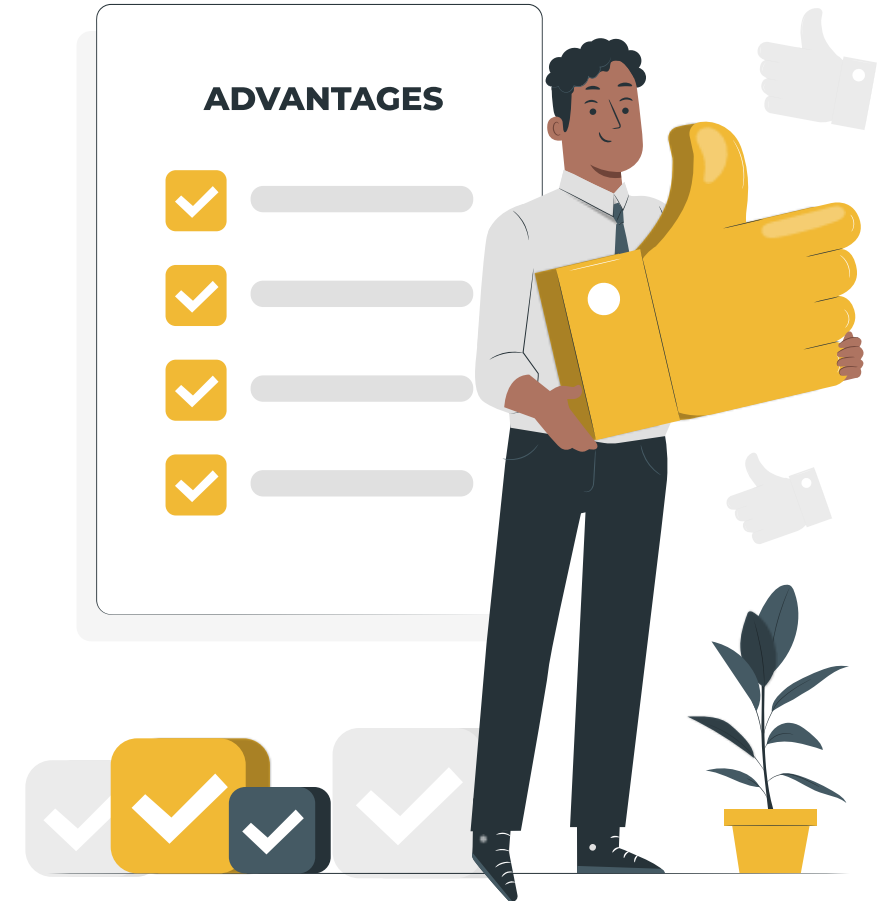
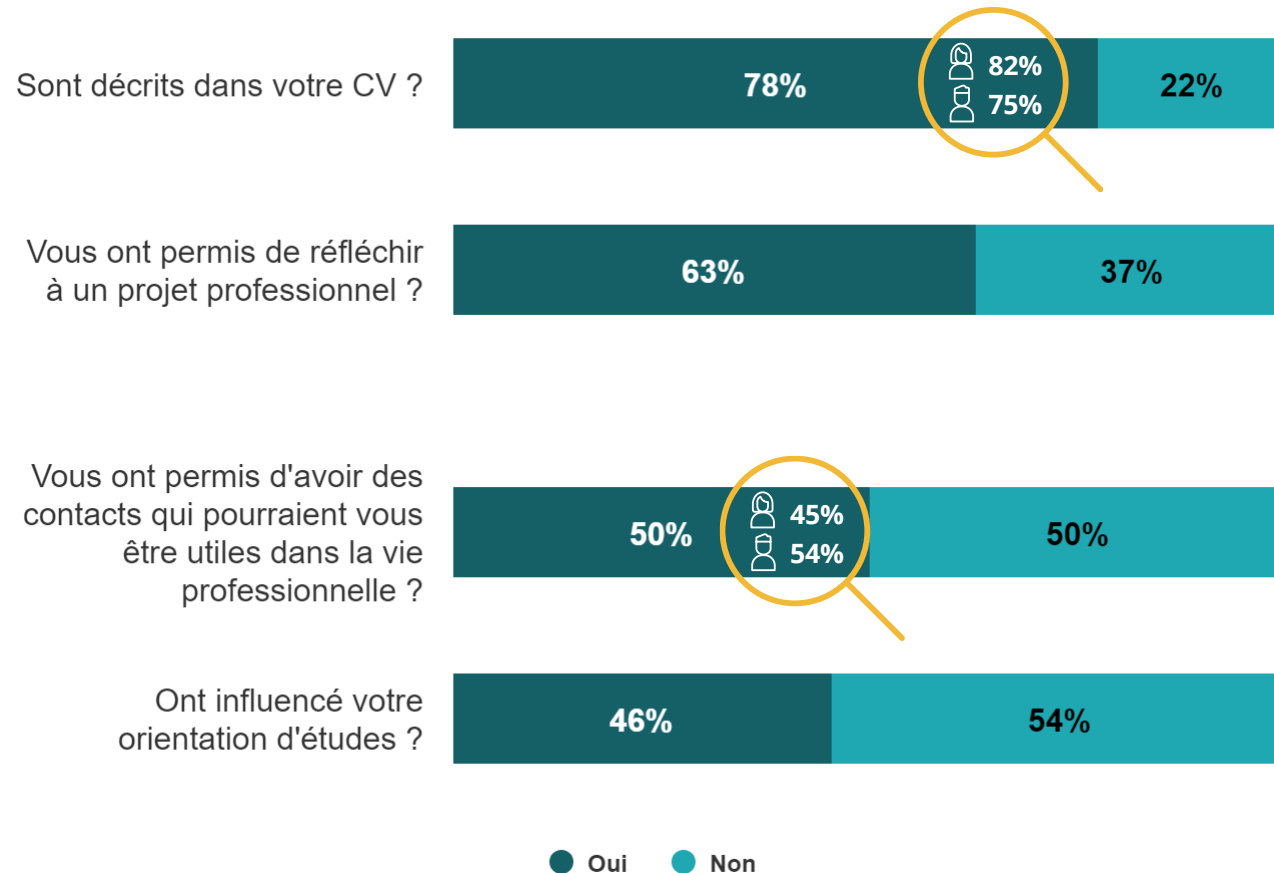
- Une meilleure **prise de recul** vis-à-vis des situations compliquées et une meilleure **efficacité au travail**.
- De la **discipline**, de l'**engagement** et une **ambition** d'aller au bout de mes réalisations. »
- La certitude de devoir **s'impliquer à 100%** dans les projets qu'on mène pour avoir **l'impact le plus productif**.
- J'ai la sensation d'avoir un réel **impact sur la société**, de me sentir réellement utile, de rendre les gens autour de moi heureux. ”

## “ PRISE DE CONSCIENCE DES ENJEUX DU MONDE

- Mes engagements me permettent d'avoir **conscience des différents enjeux de développement durable** qu'il peut y avoir en entreprise.
- Ils m'ont apporté la **connaissance** de la diversité de l'environnement (faune et flore) et un **attachement pour la biodiversité**.
- Une **conscience** plus développée des **enjeux sociaux**, la nécessité d'une **reconnaissance de chaque individu**, chaque travailleur, de leur **nécessaire inclusion dans un schéma de décision global**. ”

# DES ENGAGEMENTS VALORISÉS SURTOUT DANS LE CV ET POUR RÉFLÉCHIR À SON PROJET PROFESSIONNEL

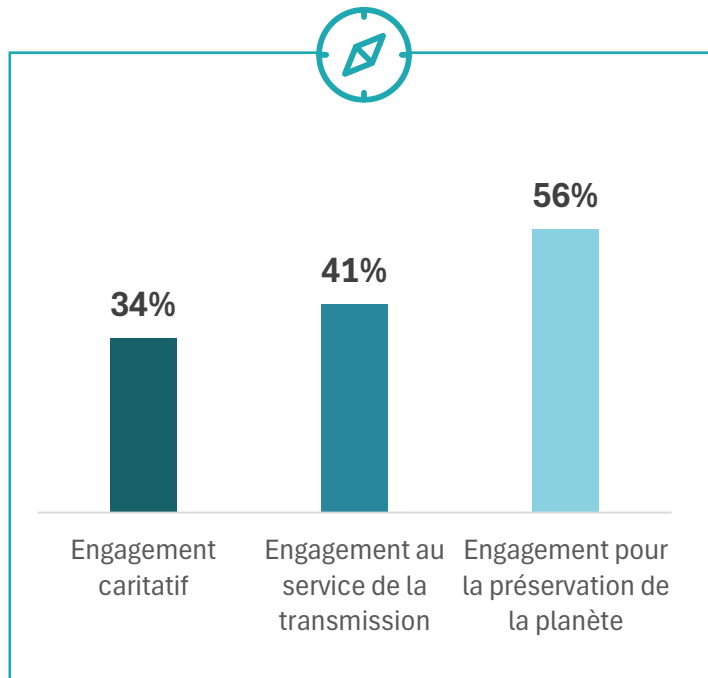
? Q. : “ Est-ce que ces engagements ... ”



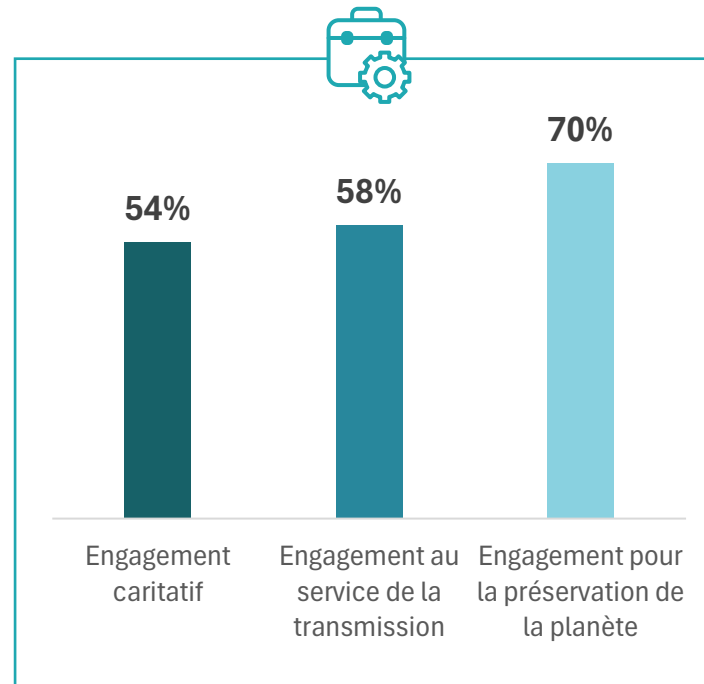
# INCIDENCE DE L'ENGAGEMENT CITOYEN SUR LES CHOIX PROFESSIONNELS

## Ces engagements citoyens ...

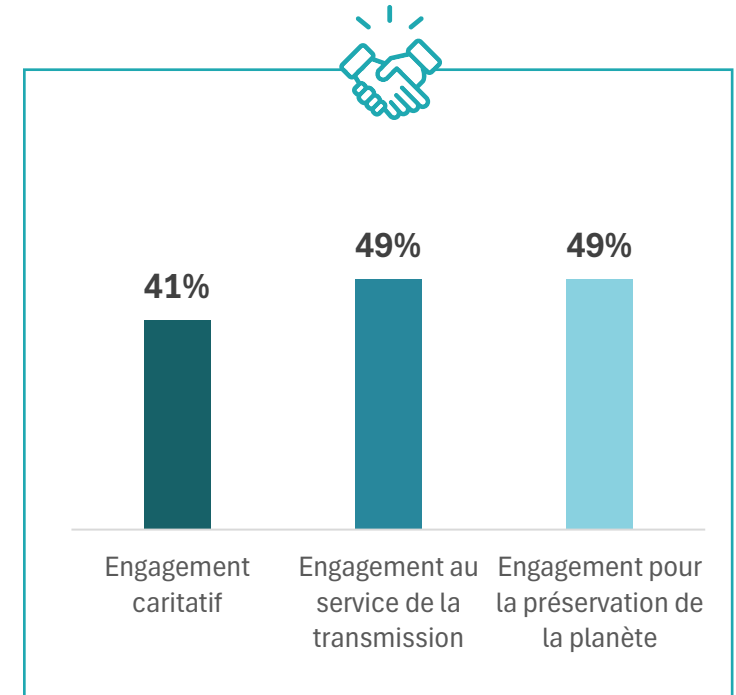
*...ont influencé leur orientation d'études*



*... leur ont permis de réfléchir à un projet professionnel*



*... leur ont permis d'avoir des contacts qui pourraient être utiles dans la vie professionnelle*



% Oui

*Cette étude a été réalisée sur la base des résultats d'une enquête annuelle par questionnaire auprès d'étudiants de grandes écoles de management.*

PROFIL DE  
L'ENSEMBLE DES  
RÉPONDANTS :

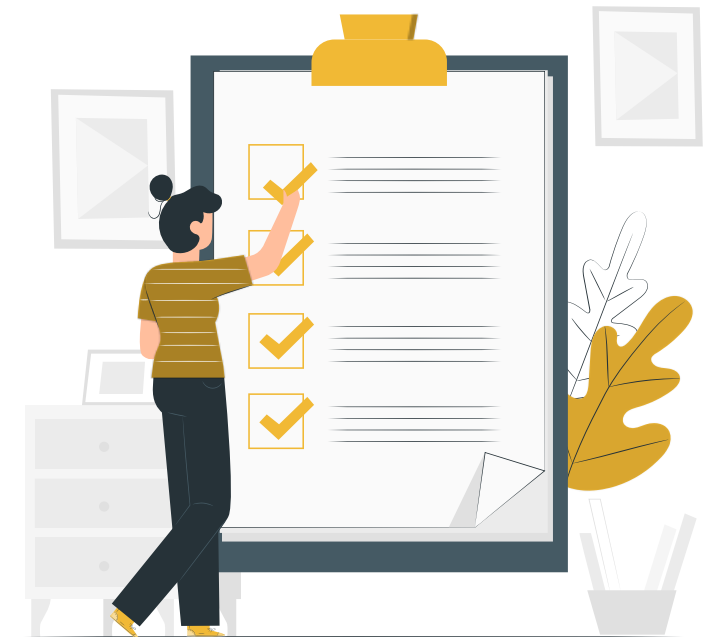
**2 511**  
répondants



**40%**



**60%**



## PLUS EN DÉTAILS :

- ◆ 2021 étudiants consacrent du temps de façon régulière et bénévole à des activités au service de la société / de l'intérêt général dont 42% de femmes et 57% d'hommes.
- ◆ L'engagement citoyen des jeunes est défini par la régularité et le caractère bénévole des activités ainsi que par leur finalité au service la société ou de l'intérêt général.

## À PROPOS DU NEWGEN TALENT CENTRE

Créé en mai 2013 sous la direction de Manuelle Malot, le NewGen Talent Centre est le centre d'expertise de l'EDHEC sur les aspirations, comportements et compétences des nouvelles générations de diplômés. Ce qui a motivé la création du centre par l'EDHEC est la conviction de l'impact positif des jeunes générations sur les transformations du monde.

Le NewGen Talent Centre s'appuie sur son expérience et son réseau de partenaires pour répondre aux problématiques d'attraction, de fidélisation et d'engagement des entreprises.

### L'ÉQUIPE DE L'EDHEC NEWGEN TALENT CENTRE

**MANUELLE  
MALOT**

Directrice Carrières et  
NewGen Talent Centre

**GENEVIÈVE  
HOURIET SEGARD, PhD**

Directrice adjointe  
Ingénieur de recherche

**LAURANNE  
LIGNEREUX**  
Chargée d'études



**Pour en savoir plus sur nos études ou nous contacter :**  
**[Visiter le site de l'EDHEC NewGen Talent Centre](#)**





### LILLE

24 avenue Gustave Delory -  
CS 50411  
59057 Roubaix Cedex 1 -  
France  
Tel: + 33 (0)3 20 15 45 00  
Fax: + 33 (0)3 20 15 45 01

### LONDRES

10 Fleet Place, Ludgate  
London EC4M 7RB - United  
Kingdom  
Tel: + 44 (0)207 871 67 40  
Fax: + 44 (0)207 248 22 09

### PARIS

16-18 rue du 4 septembre  
75002 Paris - France  
Tel: + 33 (0)1 53 32 76 30  
Fax: + 33 (0)1 53 32 76 31

### NICE

393 promenade des Anglais -  
BP 3116  
06202 Nice Cedex 3 - France  
Tel: + 33 (0)4 93 18 99 66  
Fax: + 33 (0)4 93 83 08 10

### SINGAPOUR

1 George Street  
#07-02 Singapore 049145  
Tel: + 65 (0)6438 0030  
Fax: + 65 (0)6438 9891



[www.edhec.edu](http://www.edhec.edu)  
[www.edhec.edu/fr/experience-etudiante/vie-etudiante](http://www.edhec.edu/fr/experience-etudiante/vie-etudiante)

