

Plan stratégique « Générations 2050 » : L'EDHEC se donne pour mission de former à transformer

Communiqué de presse

Paris, le 13 juin 2024 – Notre capacité à transformer dès maintenant les entreprises est décisive pour les nouvelles générations. Face à cette responsabilité, l'EDHEC Business School présente « Générations 2050 », son nouveau plan stratégique 2024-2028, à l'occasion d'une conférence de presse.

L'EDHEC a choisi de se projeter à l'horizon 2050 pour la portée emblématique de cette échéance. Réduction des émissions carbone, protection de la biodiversité, baisse des inégalités, accès universel à l'éducation : c'est une année charnière pour l'humanité. C'est également le moment où l'EDHEC diplômera les jeunes nés au cours de ce plan stratégique, cette génération 2050 qui vivra dans un monde radicalement différent en fonction des bascules opérées dans les prochaines décennies.

« Notre héritage pour les générations futures dépend de la capacité des entreprises à réinventer leur modèle au service du bien commun. Ce nouveau plan, qui traduit une radicalisation de notre stratégie, est entièrement dédié à l'accélération des grandes transformations du monde, au travers de notre recherche à impact, nos enseignements mais aussi l'engagement de nos diplômés », souligne Emmanuel Métais, directeur général de l'EDHEC Business School.

Afin de maximiser son impact sociétal, l'EDHEC a organisé son plan autour de trois grands axes stratégiques : repenser les modèles d'entreprise au service du bien commun (I), ce qui passe par la nécessité de former les étudiants à transformer (II) et le besoin d'accélérer le déploiement de la finance du climat (III). En soutien à ces ambitions, l'EDHEC renforce son investissement dans l'excellence académique et imagine une expérience augmentée pour ses étudiants. L'école prévoit notamment le **recrutement de 100 professeurs et chercheurs** sur les quatre années à venir, pour atteindre une communauté académique de 270 membres. Le plan « Générations 2050 » est soutenu par un effort d'**investissement de 270 millions d'euros** dont 112 millions sont dédiés au développement des campus *Share & Care* sur 90 000 m².

Inventer de nouveaux *business models* pour construire l'entreprise net positive

L'EDHEC a pour ambition d'inventer et de diffuser de nouveaux modèles d'entreprises net positives en intégrant les grands enjeux contemporains : défis planétaires, utilité sociale et attention au bien commun. L'accélération des grandes transitions sociétales passe par la transformation des entreprises existantes, qui ne peuvent plus se limiter à réduire leurs externalités négatives. Pour conduire des travaux de recherche dédiés au sujet et dépasser le concept de RSE, l'EDHEC lance dès la rentrée le **Centre for Net Positive Business**. Dirigé par le Professeur René Rohrbeck, PhD¹, ce centre aura pour objectif d'explorer la manière dont les entreprises peuvent créer un impact positif net² sur la société, l'environnement et l'économie mondiale. Dans un premier temps, il se consacrera à la définition de cadres communs pour mesurer l'impact net positif des entreprises et se focalisera sur deux défis sectoriels prioritaires :

- La décarbonation du secteur de la construction, qui est responsable d'environ 26% des émissions de gaz à effet de serre dans le monde³.
- L'accès à une alimentation saine, alors qu'aujourd'hui une personne sur trois dans le monde souffre d'une forme de malnutrition.

Dans cette démarche, l'école va également capitaliser sur son **Centre for Responsible Entrepreneurship** dont la méthodologie *Responsible by Design*⁴ (RED) place la responsabilité au cœur du modèle d'entreprise dès ses débuts. C'est une approche que l'EDHEC développe dans ses programmes de pré-incubation et d'incubation mais aussi via son fonds à impact créé en 2024 « Générations Powered by EDHEC », doté de 40 M€ de budget. Alors que déjà plus de 1000 startups en Europe s'appuient sur ce référentiel, la méthode RED va être systématisée au sein de chaque programme et offerte au plus grand nombre en accès ouvert pour soutenir l'ensemble de la communauté entrepreneuriale.

Le développement de l'entrepreneuriat responsable et du *Centre for Net Positive Business* représente **21 millions d'euros d'investissement** sur les quatre prochaines années.

¹ [Lien vers la biographie du Professeur René Rohrbeck](#)

² Source : « L'entreprise net positive » (Paul Polman, Andrew Winston)

³ Source : <https://www.weforum.org/agenda/2024/01/circular-economy-how-lighthouses-in-the-built-environment-can-drive-value/>

⁴ Pour plus d'informations : <https://startup-guide-responsibility.edhec.edu/>

Former à transformer

Aujourd'hui, 80% des jeunes en école de management considèrent que l'impact sociétal sera un critère déterminant dans le choix de leur emploi⁵. Alors qu'ils appellent à une transformation des entreprises pour faire face aux enjeux du monde contemporain, l'EDHEC souhaite leur donner les moyens de jouer un rôle actif. Cela a conduit l'école à concevoir un nouveau cadre de compétences – l'*EDHEC Impact Skills Model*⁶ - qui s'appuie sur plus d'une décennie de recherches menées par le *NewGen Talent Centre*. Savoir transformer implique nécessairement de savoir décider, mobiliser et engager. C'est pourquoi le modèle développé par l'EDHEC fait ressortir trois compétences indissociables et complémentaires :

- L'esprit critique pour remettre en question les systèmes établis et imaginer des alternatives viables,
- Le sens de l'action pour mener à bien des projets concrets avec des résultats tangibles,
- La coopération pour garantir un changement profond et durable des écosystèmes.

L'EDHEC veut doter chaque étudiant des aptitudes requises pour maîtriser les enjeux de ces transformations. Cette mission se concrétise d'abord sur le plan académique, avec la mise en œuvre d'un nouveau parcours pédagogique, ***Transformative journey***, axé sur ces trois compétences clés. Il concerne l'ensemble des programmes et sera déployé progressivement dès la rentrée 2024 avec le développement de nouveaux cours fondamentaux et d'ateliers de mise en situation. Ce parcours représentera un minimum de 20% des crédits ECTS à valider pour l'obtention de tous les diplômes. A titre d'illustration, on peut notamment retenir :

- La refonte pédagogique des *Sustainable Impact Projects* au sein du EDHEC International BBA : les 180 projets annuels seront repensés pour encourager les étudiants de 1^{re} année à agir localement.
- La participation des étudiants de 1^{re} année du Programme Grande Ecole à la Fresque des nouveaux récits : une session de deux jours pour imaginer collectivement de nouveaux futurs possibles en 2050.

Les activités associatives font également partie intégrante de l'apprentissage de ces compétences. Dans cette optique, l'école souhaite aller plus loin dans la valorisation de cet engagement, un point fort de l'expérience étudiante à l'EDHEC qui compte aujourd'hui plus de 100 associations actives. Pour cela, elle crée le label ***Citizen Associations***, avec l'ambition de devenir une référence sur l'engagement citoyen des jeunes générations. Cette reconnaissance formelle sera délivrée aux associations respectant un cahier des charges rigoureux reposant sur les trois principaux critères suivants : l'éthique et la gouvernance, l'impact social et l'impact environnemental. Les associations seront évaluées sur l'acquisition de compétences clés mais aussi sur leur capacité à déployer une culture de diversité et d'inclusion et des modes de travail collaboratifs au sein de leur organisation. A travers ces associations, les étudiants vivent une expérience épanouissante et se forment à devenir des citoyens engagés et conscients de leur rôle dans la communauté et au-delà. L'école proposera un accompagnement dans cette transition citoyenne pour que 100 % des associations étudiantes EDHEC soient impliquées dans cette démarche à l'horizon 2028.

⁵ Source : [EDHEC NewGen Talent Centre – Baromètre des enjeux du premier emploi \(3^e édition\)](#)

⁶ Pour plus d'informations : [Impact Skills Model | EDHEC BUSINESS SCHOOL](#)

Accélérer la finance du climat pour réussir la transformation

La réinvention des entreprises sera effective à grande échelle seulement si elle s'accompagne d'une accélération de la finance du climat, à même d'orienter les flux financiers vers des modèles soutenables. Dans cette optique, l'EDHEC va créer la **Climate Finance School** pour catalyser l'impact de son centre de recherche en finance (EDHEC-Risk Climate Impact Institute) et poursuivre son objectif d'outiller l'industrie financière avec **Scientific Portfolio**. L'école prévoit d'allouer une enveloppe budgétaire de **41 millions d'euros** au développement de ces projets.

- L'EDHEC crée la **Climate Finance School** pour mettre son expertise de recherche en finance du climat au service de ses formations diplômantes mais aussi de la communauté des décideurs économiques, via l'accompagnement des acteurs publics et privés (institutions et directions financières). Au sein de l'EDHEC, cette initiative a pour vocation de systématiser l'enseignement de la finance du climat à tous les niveaux d'intervention : dans les tronc communs (sensibilisation), dans les programmes de finance (acquisition des compétences de base) et dans les spécialisations en finance durable (formation approfondie). Pour mettre en œuvre ce projet, la *Climate Finance School* s'appuiera sur le recrutement de nouveaux professeurs et chercheurs mais aussi d'un réseau d'experts aux profils variés – professionnels de l'industrie financière, représentants des organisations internationales et non gouvernementales, régulateurs etc.
- **Scientific Portfolio** est une FinTech qui aide les investisseurs à analyser et construire des portefeuilles d'actifs de manière indépendante. Incubée au sein de l'écosystème Finance de l'EDHEC, elle vise à combler le fossé entre les travaux académiques actuels et l'industrie financière, en particulier dans le domaine de la finance climatique et de l'investissement durable. Cette startup est une nouvelle illustration de l'approche entrepreneuriale de l'EDHEC en matière de recherche appliquée. L'objectif est à la fois de produire une recherche à impact, utile au monde professionnel, et de garantir l'indépendance de l'école en pérennisant son modèle économique.

Renforcer l'investissement pour une expérience étudiante augmentée

L'EDHEC s'inscrit dans une démarche d'amélioration continue de l'expérience offerte à ses étudiants en leur offrant des campus de classe mondiale et une personnalisation croissante des enseignements grâce à l'essor de l'Intelligence Artificielle. Cette accélération est rendue possible grâce à l'**EDHEC Foundation**, qui devient une source de revenus à part entière de l'école⁷, lui permettant ainsi d'assurer un développement ambitieux tout en restant statutairement et financièrement indépendante⁸.

Au total, l'EDHEC va investir **20 millions d'euros** dans **EDHEC AI**, un dispositif transversal pour accélérer la transformation de l'institution sur les plans académique, pédagogique, opérationnel et RH. Pour ce faire, l'école s'appuie sur une expertise historique qui lui permet aujourd'hui d'innover massivement au service d'une expérience digitale globale :

- Mise en œuvre de nouvelles approches pédagogiques pilotées par son PILab⁹ et des expériences menées au sein d'EDHEC Online, dans le but notamment de développer la personnalisation des parcours étudiants à l'échelle (*adaptive learning*, tutorat IA etc.). Faisant levier sur ces innovations et son savoir-faire développé depuis sa création en 2018, EDHEC Online va ainsi poursuivre son développement pour atteindre un doublement du nombre de participants à la fin du plan.
- Lancement d'un nouveau centre dédié à l'intelligence artificielle dès l'an prochain, placé sous la responsabilité de la Professeure Michelle Sisto, PhD, afin de conduire des travaux de recherche pluridisciplinaires à l'intersection de l'IA et des sciences de gestion. L'EDHEC déploiera ainsi à grande échelle des programmes de formation à l'IA pour tous ses étudiants. Ce projet intervient dans le prolongement de l'ouverture en septembre 2024 d'une filière *Data science and AI for business* dans le Programme Grande Ecole.

Ce nouveau plan prévoit des investissements massifs à hauteur de **112 millions d'euros** dans le **développement de campus EDHEC Share & Care** pour attirer les meilleurs talents du monde entier et garantir des conditions d'apprentissage optimales dans un environnement collaboratif et inclusif. L'EDHEC réaffirme sa vision d'une expérience étudiante ancrée dans des sites au cœur de métropoles d'exception, qui constitue un point distinctif reconnu de l'école. Ses campus de Lille, Nice ou Paris sont de véritables carrefours de rencontres de toutes les communautés EDHEC. Le développement de ces campus est au centre de sa stratégie environnementale et immobilière, qui s'articule autour de 3 priorités :

- L'EDHEC valorise l'ensemble de son patrimoine existant, qu'il soit bâti ou paysager, afin de proposer de nouveaux lieux de formations hybrides et modulables et optimiser les espaces disponibles. Elle déploiera à compter de septembre 2024 un nouveau plan ambitieux de réduction de sa trace carbone à la suite de son second bilan carbone.
- Le campus de Lille poursuivra son développement : après l'ouverture du Campus Jean Arnault et de la Villa Dutilleul, l'EDHEC travaillera avec les étudiants pour accroître l'intensité de vie dans le parc paysager du site, valoriser sa richesse arboricole¹⁰ et sa biodiversité et réinventer les bâtiments iconiques existants. Un cœur de campus sera

⁷ A titre d'illustration, le nouveau Centre for Net Positive Business a recueilli le soutien individuel exceptionnel de Benoit Vauchy, EDHEC 1997.

⁸ L'EDHEC est une association Loi 1901 reconnue EESPIG.

⁹ Laboratoire d'innovation pédagogique

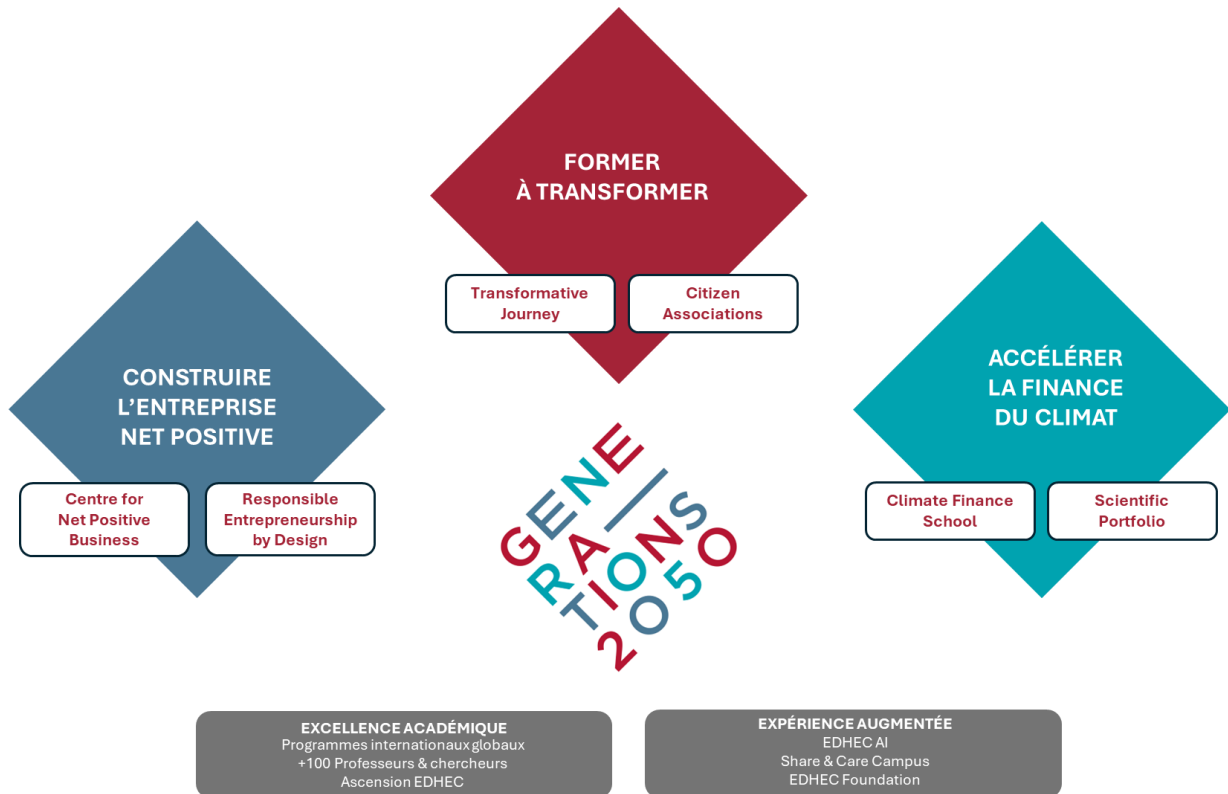
¹⁰ Le parc paysager du campus de Lille de l'EDHEC compte plus de 500 arbres et 64 essences différentes



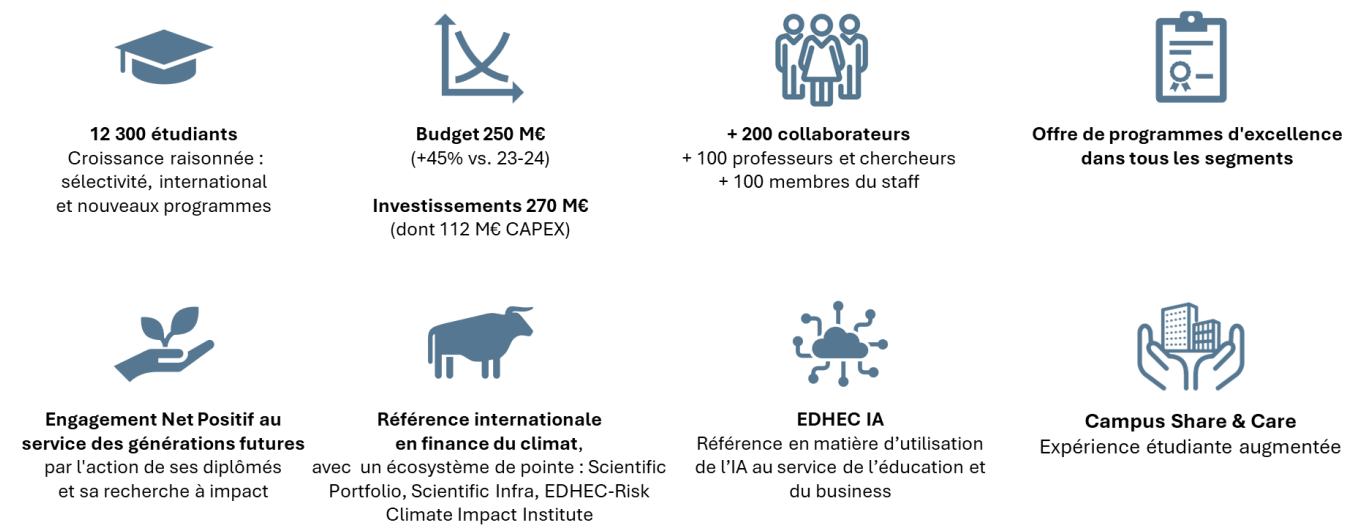
créé au travers d'une Agora, véritable poumon de la communauté EDHEC, extension naturelle de l'amphithéâtre vert aujourd'hui existant.

- Le campus de Nice est un écrin situé sur la Promenade des Anglais, au centre d'un quartier aujourd'hui en pleine mutation, hyper connecté, tourné vers l'innovation et le monde de l'entreprise. L'EDHEC contribue fortement à cette dynamique avec son expansion au travers de l'acquisition de nouveaux domaines qu'elle va entièrement repenser pour proposer 7000 m² supplémentaires d'espaces pédagogiques et de recherche à l'horizon 2028.

Annexe 1 - Plan stratégique EDHEC 2024-2028 : GENERATIONS 2050



Annexe 2 - L'EDHEC en 2027-2028





Contact Presse

Angèle Pellicier - angele.pellicier@edhec.edu - 06 68 11 39 04

A propos d'EDHEC BUSINESS SCHOOL

Forte de 120 ans d'histoire, l'EDHEC Business School s'est imposée comme une institution leader en France, se classant 7^{ème} Business School en Europe par le Financial Times depuis 2022. Son plan stratégique 2024-2028, intitulé « Générations 2050 », est entièrement dédié à l'accélération des grandes transformations du monde, au travers de sa recherche à impact et de ses enseignements. L'engagement de l'ensemble de la communauté EDHEC, riche de plus de 55 000 alumni et étudiants, permettra de relever ce défi avec succès.

L'EDHEC a développé un modèle unique, fondé sur une recherche utile à la société, aux entreprises et aux étudiants. L'EDHEC est ainsi aujourd'hui tout à la fois un lieu d'excellence, d'innovation, d'expérience et de diversité, propre à impacter les générations futures dans un monde en profond bouleversement. Avoir un impact positif sur le monde est notre raison d'être.

L'EDHEC en chiffres :

- Association Loi 1901, l'EDHEC est une institution leader reconnue Etablissement d'Enseignement Supérieur Privé d'Intérêt Général (EESPIG). Depuis deux décennies, elle renouvelle pour la période maximale les accréditations internationales qui en reconnaissent la qualité (AACSB-EQUIS-AMBA).
 - 9400 étudiants, 175 professeurs et chercheurs, 14 centres d'expertise, 130 nationalités.
 - Un portefeuille complet de 29 programmes, pour former à transformer : des Bachelors (BBA et BSc), le programme Grande Ecole, un Master in Management, des Masters of Science (MSc), des MBA (Full time, Executive MBA et MBA Online), un PhD en Finance. Son offre EDHEC Executive Education propose un portefeuille riche de programmes certifiants et diplômants pour managers, dirigeants et entrepreneurs. EDHEC Online, créé en 2018, allie la force d'une grande école avec la flexibilité de la formation à distance.
 - 3 campus en France à Lille, Nice et Paris, écrans d'une expérience étudiante unique et point distinctif reconnu. Son ambition entrepreneuriale se déploie sur trois sites dédiés à inventer les entreprises de demain : le campus Jean Arnault à Roubaix, son programme EDHEC Entrepreneurs à Station F, le plus grand campus de startups au monde, ainsi que le programme « Techforward » à Sophia Antipolis, en partenariat avec Eurecom et l'Institut les Mines-Telecom.
- En savoir plus : <http://www.edhec.edu>